

Plug'n & Wire Stromwandler

3 poliger kompakter Stromwandler mit Plug'n & Wire Technologie

Merkmale:

- Eliminierung von Verdrahtungsfehlern (nur noch ein Patchkabel stecken)
- interne Schutzschaltung begrenzt die Sekundärspannung, wenn der Stromwandler unter Last getrennt wird
- Lochmaß passend für viele Leistungsschalter wie: Eaton; Siemens; OEZ; ABB und weitere
- keine Notwendigkeit von Messtrennklemmen zwischen Stromwandlern und Messgerät
- Vollständige EMV-geprüfte und CE-zertifiziert
- bis zu 15m Entfernung zwischen Wandler und Messgerät

Im Lieferumfang beibehalten:

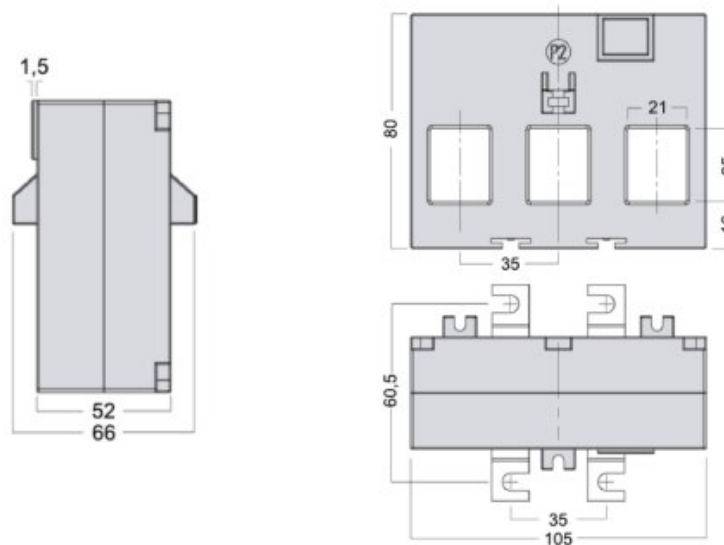
- Montageplattenbefestigung
- Hutschienenbefestigung
- Stromschienenbefestigung

**3 poliger kompakter Wandler mit Plug'n & Wire Technologie
für Primärströme von 60 - 250A****Zertifizierung:**

Angewandte Normen: DIN EN 60044-1, DIN EN 60044-8, IEC 185

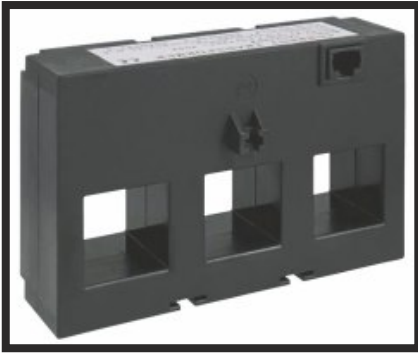
Allgemeine Daten:

Stromwandler Primärseite:	60; 100; 125; 160; 200; 250A
Stromwandler Sekundärseite:	330mV
Durchführungen:	3 x 21 x 25mm
Mittelpunktabstand:	35mm
Genauigkeitsklasse:	1
Max. Länge des RJ-45 Patschkabels:	15m
Gehäusematerial:	Nylon nach UL94V0

Abmessungen:**Bezeichnung:**

	VE	Artikel-Nr.
60A Plug'n & Wire Wandler	1	220010-60A
100A Plug'n & Wire Wandler	1	220010-100A
125A Plug'n & Wire Wandler	1	220010-125A
160A Plug'n & Wire Wandler	1	220010-160A
200A Plug'n & Wire Wandler	1	220010-200A
250A Plug'n & Wire Wandler	1	220010-250A

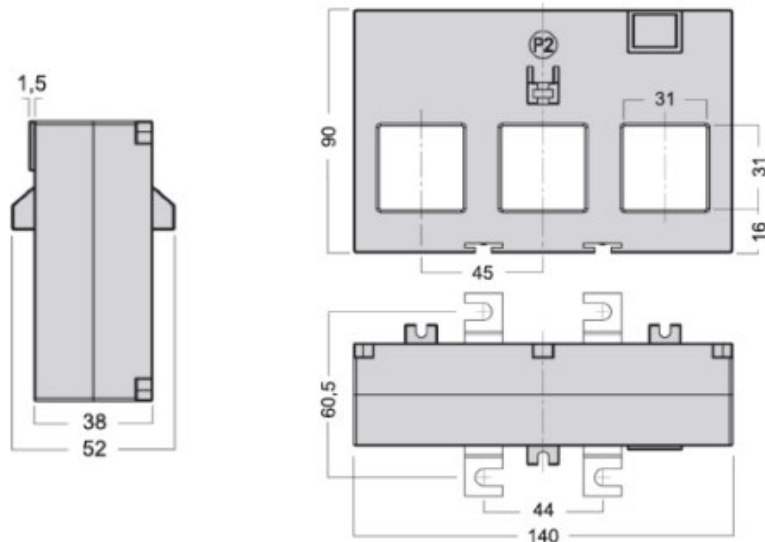
Im Lieferumfang beibehalten: Montageplatten-, Hutschienen- und Stromschienenbefestigung

**3 poliger kompakter Wandler mit Plug'n & Wire Technologie
für Primärströme von 250 - 630A****Zertifizierung:**

Angewandte Normen: DIN EN 60044-1, DIN EN 60044-8, IEC 185

Allgemeine Daten:

Stromwandler Primärseite:	250; 400; 600; 630A
Stromwandler Sekundärseite:	330mV
Durchführungen:	3 x 31 x 31mm
Mittelpunktabstand:	45mm
Genauigkeitsklasse:	1
Max. Länge des RJ-45 Patschkabels:	15m
Gehäusematerial:	Nylon nach UL94V0

Abmessungen:**Bezeichnung:**

	VE	Artikel-Nr.
250A Plug'n & Wire Wandler	1	220011-250A
400A Plug'n & Wire Wandler	1	220011-400A
600A Plug'n & Wire Wandler	1	220011-600A
630A Plug'n & Wire Wandler	1	220011-630A

Im Lieferumfang beibehalten: Montageplatten-, Hutschienen- und Stromschienenbefestigung



3 poliger kompakter Wandler mit Plug'n & Wire Technologie für Primärströme von 800 - 1600A

Zertifizierung:

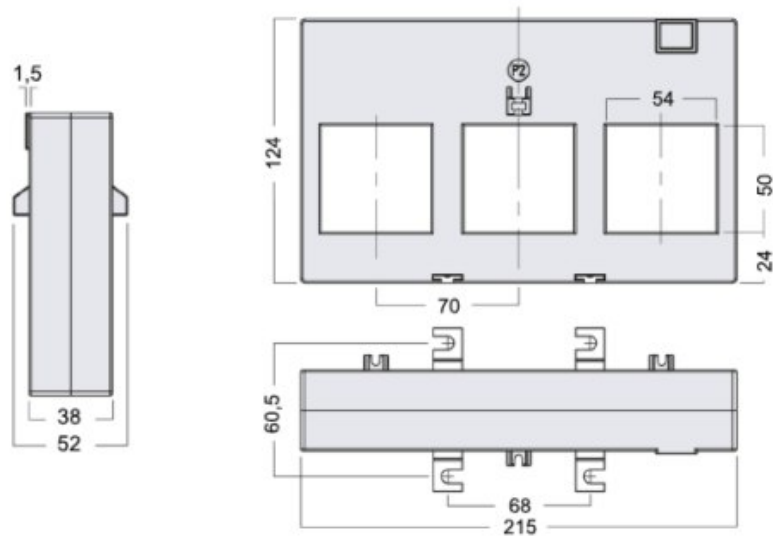


Angewandte Normen: DIN EN 60044-1, DIN EN 60044-8, IEC 185

Algemeine Daten:

Stromwandler Primärseite:	800; 1000; 1250; 1600A
Stromwandler Sekundärseite:	330mV
Durchführungen:	3 x 54 x 50mm
Mittelpunktabstand:	70mm
Genauigkeitsklasse:	1
Max. Länge des RJ-45 Patschkabels:	15m
Gehäusematerial:	Nylon nach UL94V0

Abmessungen:



Bezeichnung:

	VE	Artikel-Nr.
800A Plug'n & Wire Wandler	1	220012-800A
1000A Plug'n & Wire Wandler	1	220012-1000A
1250A Plug'n & Wire Wandler	1	220012-1250A
1600A Plug'n & Wire Wandler	1	220012-1600A

Im Lieferumfang beibehalten: Montageplatten-, Hutschienen- und Stromschienenbefestigung